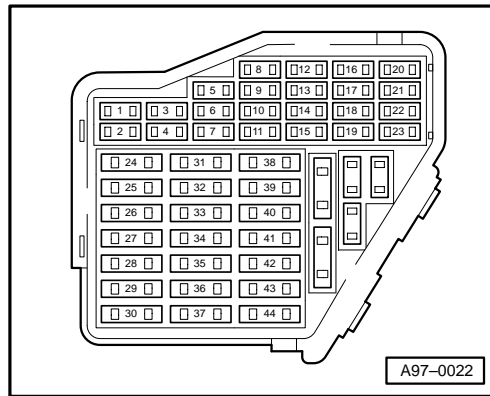


Radio Chorus, Radio Concert mit CD-Wechsler

ab Modelljahr 1998

Sicherungshalter:

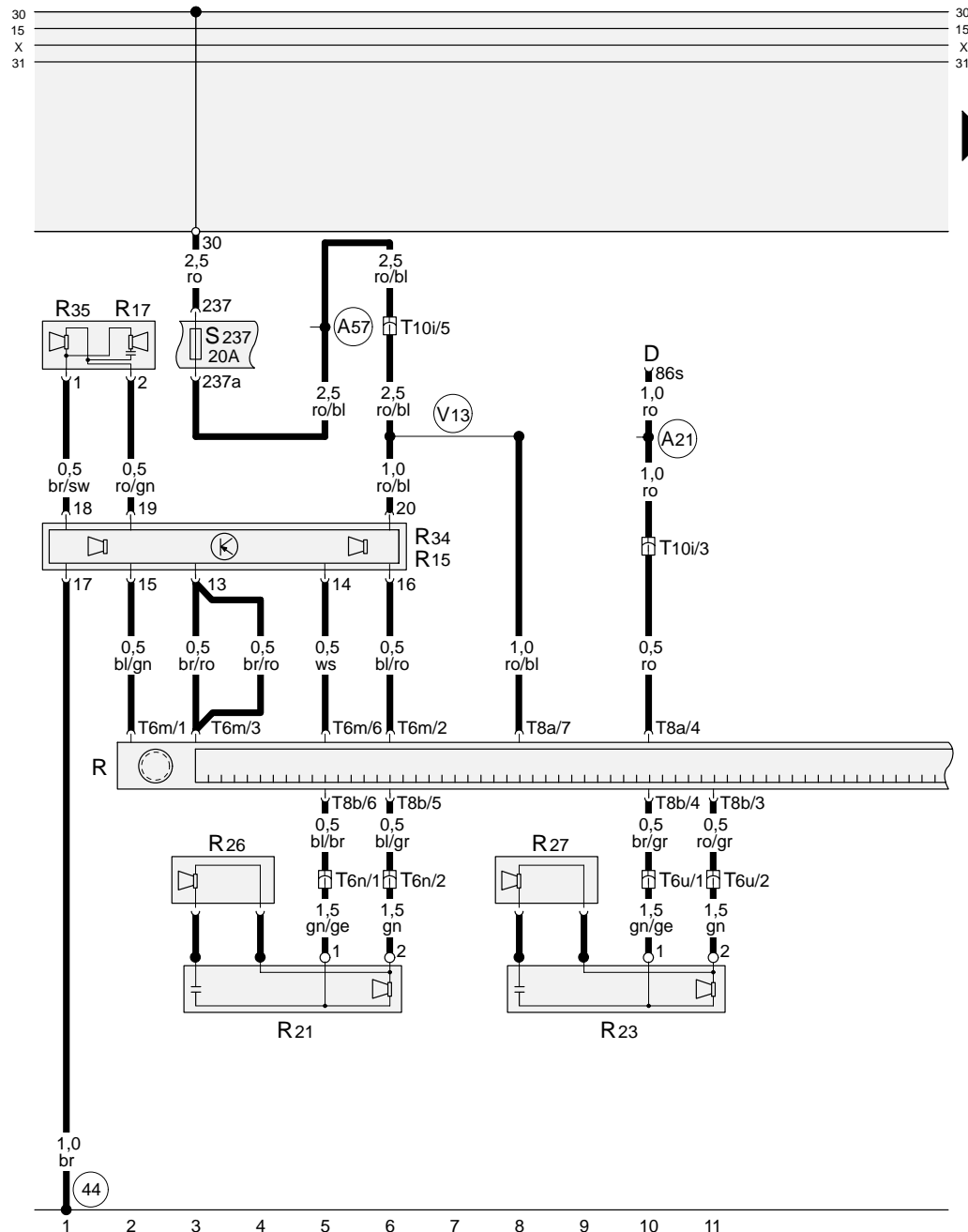


Sicherungsfarben

- 30 A – grün
- 25 A – weiß
- 20 A – gelb
- 15 A – blau
- 10 A – rot
- 5A – beige

Sicherungen im Sicherungshalter werden ab Sicherungsplatz 23 im Stromlaufplan mit 223 bezeichnet.

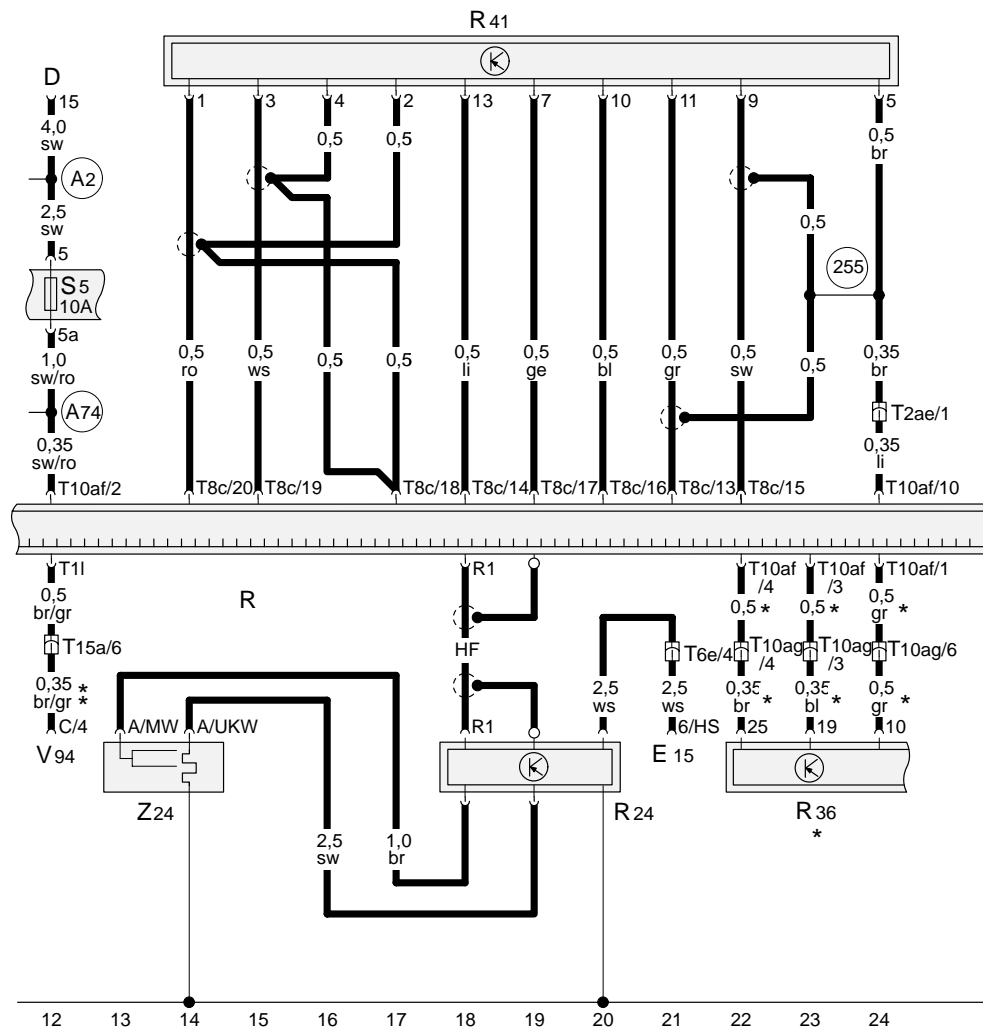
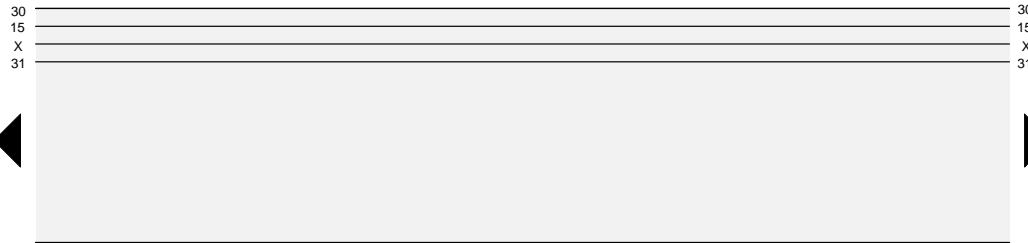
Radio Chorus, Radio Concert mit CD-Wechsler



- D – Zündanlaßschalter
- R – Radio
- R15 – Tieftonlautsprecher hinten links
- R17 – Tieftonlautsprecher hinten rechts
- R21 – Tieftonlautsprecher vorn links
- R23 – Tieftonlautsprecher vorn rechts
- R26 – Mittel-Hochtonlautsprecher vorn links
- R27 – Mittel-Hochtonlautsprecher vorn rechts
- R34 – Mittel-Hochtonlautsprecher hinten links
- R35 – Mittel-Hochtonlautsprecher hinten rechts
- T6m – Steckverbindung, 6-fach, gelb, am Radio
- T6n – Steckverbindung, 6-fach, gelb, an der A-Säule links
- T6u – Steckverbindung, 6-fach, gelb, an der A-Säule rechts
- T8a – Steckverbindung, 8-fach, schwarz, am Radio
- T8b – Steckverbindung, 8-fach, braun, am Radio
- T10i – Steckverbindung, 10-fach, schwarz, in Mittelkonsole
- (44) – Massepunkt, Säule A – links, unten
- (A21) – Verbindung (86s), im Schaltfelleitungsstrang
- (A57) – Verbindung (30c), im Schaltfelleitungsstrang
- (V13) – Plusverbindung (30), im Leitungsstrang Lautsprecher-Schalttafel

ws = weiß
 sw = schwarz
 ro = rot
 br = braun
 gn = grün
 bl = blau
 gr = grau
 li = lila
 ge = gelb

Radio Chorus, Radio Concert mit CD-Wechsler

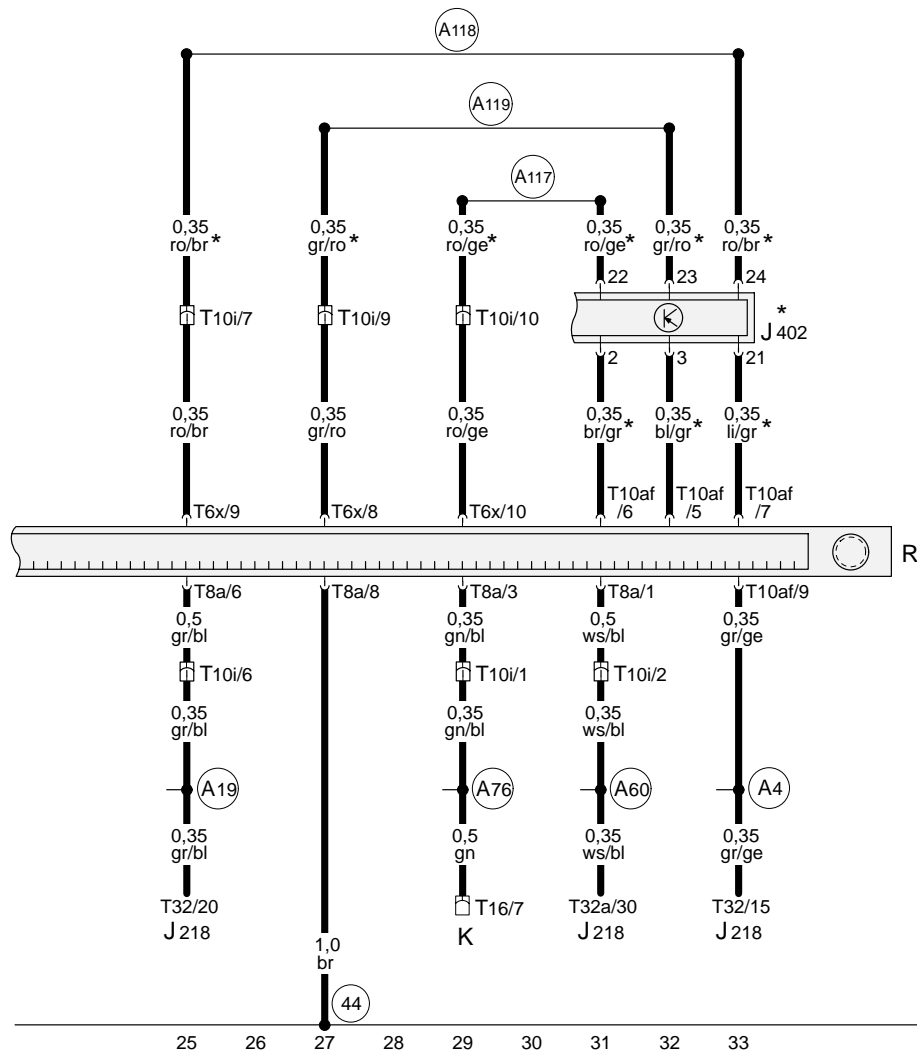
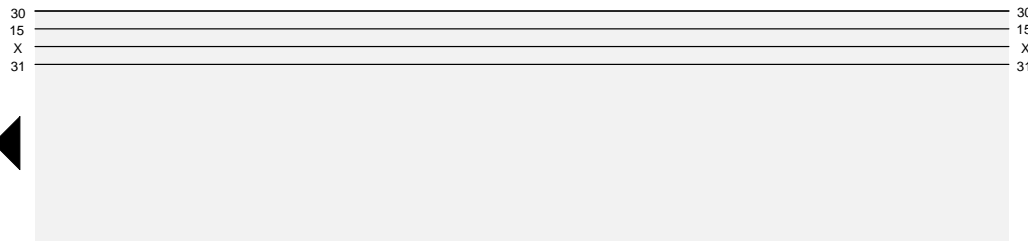


ws = weiß
 sw = schwarz
 ro = rot
 br = braun
 gn = grün
 bl = blau
 gr = grau
 li = lila
 ge = gelb

- D - Zündanlaßschalter
 - E15 - Schalter für beheizbare Heckscheibe
 - R - Radio
 - R1 - Antennenanschluß
 - R24 - Antennenverstärker
 - R36 - Sende- und Empfangsgerät für Telefon
 - R41 - CD-Wechsler
 - T11 - Steckverbindung, 1-fach, braun, am Radio
 - T2ae - Steckverbindung, 2-fach, schwarz, hinter der Konsole
 - T6e - Steckverbindung, 6-fach, blau, Steckerstation links, A-Säule
 - T8c - Steckverbindung, 8-fach, blau, am Radio
 - T10af - Steckverbindung, 10-fach, rot, am Radio
 - T10ag - Steckverbindung, 10-fach, braun, in Mittelkonsole
 - T15a - Steckverbindung, 15-fach, schwarz, Steckerstation rechts, A-Säule
 - V94 - Motor für Zentralverriegelung mit Steuergerät für Abschaltverzögerung-Innenleuchten
 - Z24 - Beheizbare Heckscheibe mit Scheibenantenne
- (255) - Masseverbindung -1-, im Leitungsstrang Radio
- (A2) - Plusverbindung (15), im Schaltfelleitungsstrang
- (A74) - Verbindung (15a, Sicherung 5), im Schaltfelleitungsstrang

- * - nur bei Telefon
- ** - nur bei Diebstahlwarnanlage

Radio Chorus, Radio Concert mit CD-Wechsler



- J218 – Kombi-Prozessor im Schalttafeleinsatz
- J402 – Steuergerät für Bedienelektronik, Navigation
- R – Radio
- T6x – Steckverbindung, 6-fach, grün, am Radio
- T8a – Steckverbindung, 8-fach, schwarz, am Radio
- T10i – Steckverbindung, 10-fach, schwarz, in Mittelkonsole
- T10af – Steckverbindung, 10-fach, rot, am Radio
- T16 – Steckverbindung, 16-fach, Mittelkonsole, hinten
- T32 – Steckverbindung, 32-fach, blau, am Schalttafeleinsatz
- T32a – Steckverbindung, 32-fach, grün, am Schalttafeleinsatz
- (44) – Massepunkt, Säule A-links, unten
- (A4) – Plusverbindung (58b), im Schalttafelleitungsstrang
- (A19) – Verbindung (58d), im Schalttafelleitungsstrang
- (A60) – Verbindung (Geschwindigkeitssignal), im Schalttafelleitungsstrang
- (A76) – Verbindung (K-Diagnoseleitung), im Schalttafelleitungsstrang
- (A117) – Verbindung (Enable), im Schalttafelleitungsstrang
- (A118) – Verbindung (Data), im Schalttafelleitungsstrang
- (A119) – Verbindung (Clock), im Schalttafelleitungsstrang
- * – nur bei Navigationssystem

ws = weiß
 sw = schwarz
 ro = rot
 br = braun
 gn = grün
 bl = blau
 gr = grau
 li = lila
 ge = gelb